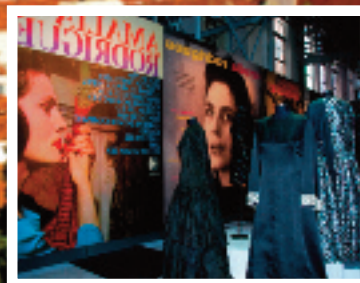


## 2 dias LISBOA E O FADO 21 e 22 de abril de 2012

Uma viagem para descobrir o FADO, a canção urbana de Lisboa agora classificada como Património Imaterial da Humanidade pela UNESCO. Percorra, a pé, e sinta o pulsar e o ritmo próprio dos antigos e estreitos bairros, da simpatia das suas gentes, das tasquinhas tão características, e das vendeadeiras com os seus pregões.

PARABÉNS FADO !



PORTUGAL

18

PÁGINAS

19

### 1º DIA – PORTO – LISBOA

Partida frente à nossa agência às 08h30 com destino a Lisboa, cidade intimamente ligada ao Fado. Início das visitas, a pé, partindo do esplendor da Baixa do fim do séc. XVIII, percorrendo os becos de Alfama, um bairro antigo e humilde, onde se pode escutar o famoso “fado vadio”. Continuação pelo Castelo de São Jorge que domina a colina, permanecendo como local fortificado desde há centenas de anos até ao Bairro da Mouraria, um dos bairros mais tradicionais de Lisboa, assim chamado por aqui terem permanecido os mouros após a Reconquista Cristã. Aqui se crê ter nascido o Fado, fruto da dor e melancolia dos seus cânticos. Foi também berço de Maria Severa Onofriana, primeira fadista portuguesa. À noite, jantar típico em restaurante histórico ligado ao Fado. Alojamento no Hotel Sana Metropolitan 4\* ou similar.

### 2º DIA – LISBOA – PORTO

Saída para visita à Casa-museu Amália Rodrigues, onde Amália viveu quase meio século e onde “quase tudo está como a dona da casa deixou”. Prosseguimento para o Museu do Fado. Inteiramente consagrado ao universo da canção urbana de Lisboa, celebra o valor do Fado e o seu enraizamento profundo na tradição e história cultural do país. Integra diversas valências como o Museu, centro de documentação, auditório e circuito expositivo permanente bem como alguns temporários. Regresso ao Porto.

Fim da viagem e dos nossos serviços.

### PREÇO POR PESSOA:

	VALOR FINAL
Quarto duplo	195 €

Suplemento quarto individual - 30 € • Sinal - 60 €

### INCLUI

Circuito em autocarro de turismo;  
Alojamento e pequeno-almoço no hotel mencionado ou similar;  
Pensão completa, desde o almoço do 1º dia ao almoço do último;  
Bebidas às refeições;  
Acompanhamento por nosso guia durante todo o circuito;  
Entradas nos monumentos mencionados;  
Taxas hoteleiras, serviços e IVA;

### EXCLUI :

Opcionais, extras de carácter particular e tudo o que não estiver mencionado como incluído.